

# 仿真键鼠 PC 版应用软件

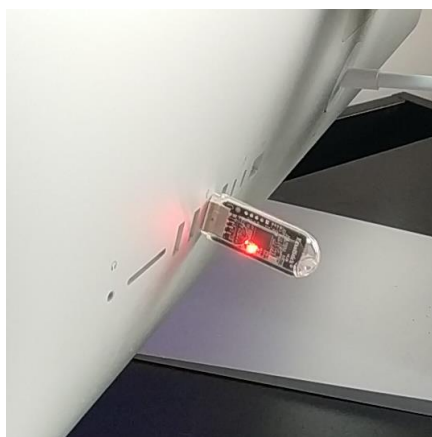
2023.10

本软件需在配备蓝牙的笔记本电脑、台式电脑上使用。当本软件连接到插有“仿真键鼠”接收器的受控电脑上后，可将在主控电脑上的任何键盘鼠标操作，直接映射到受控电脑上。

使用步骤：

1. 将“仿真键鼠”接收器，插到受控电脑的 USB 口。

受控电脑支持 Windows、macOs、Linux 各种系统，无须安装任何驱动软件。



警告：接收器不要插在运行本软件的电脑上，可能会引起电脑崩溃、死机。

2. 在主控电脑打开本软件，点击“搜索设备”开始。

如果无法搜索到接收器，请到：本电脑-设置-设备-蓝牙和其他设备-添加蓝牙或其他设备，选择添加蓝牙设备，可借助电脑系统搜索附近的接收器。发现“Emulstick”设备后，取消操作并返回，并再次使用本软件搜索。



3. 选择接收器，并连接。
- 软件支持多选连接，同时控制。
- 可为每个接收器设置别名，方便识别。



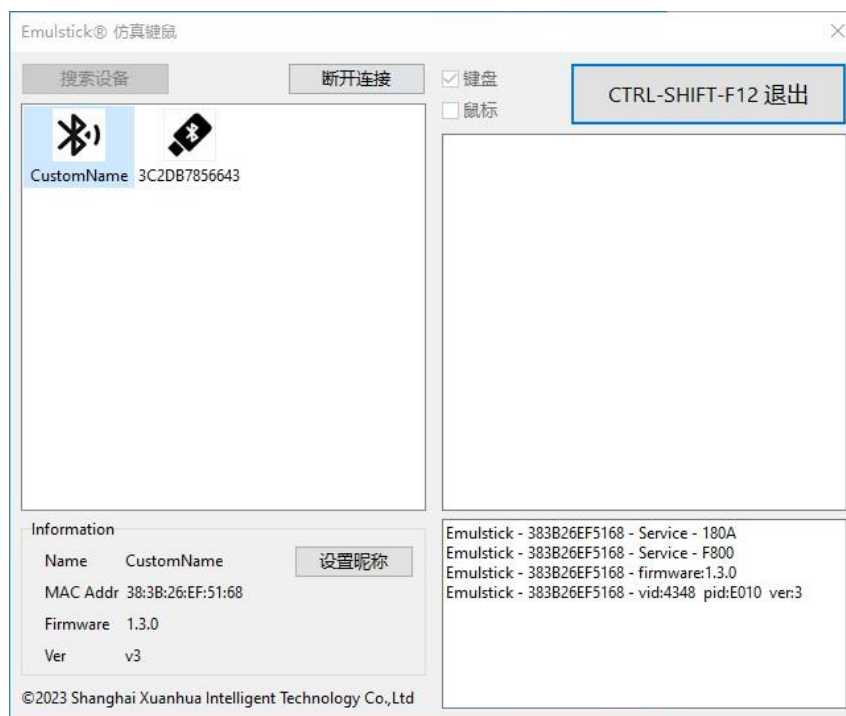
4. 连接后，选择“键盘”或/和“鼠标”，启动直传。
- 开启“直传”后，本机键盘/鼠标操作被拦截，直接通过接收器映射到被控电脑上。
- 未连接时启用“直传”，仅演示拦截功能。



5. 使用 **ctrl+shift+F12** 或 **ctrl+shift+~** 退出直传功能。

当鼠标未开启直传时，也可点击按钮退出。

点击“断开连接”时，同时退出直传。



6. 其他

- 启用鼠标直传时，按住 **Ctrl-Shift** 可暂停鼠标直传。
- 每当开启或恢复鼠标直传时，鼠标移动可能会有漂移。操作一次鼠标按键或滚轮，即可自动校准鼠标指针。

仿真键鼠接收器自营店铺：<https://item.taobao.com/item.htm?id=624077986537>

本 PC 版软件下载链接：<https://www.emulstick.com/files/EmulstickPc.zip>

安卓 App 官网下载链接：

仿真键鼠：<https://www.emulstick.com/files/EmulstickApp.apk>

<http://www.emulstick.net/files/EmulstickApp.apk>

扫码本：<https://www.emulstick.com/files/BarcodeNotes.apk>

<http://www.emulstick.net/files/BarcodeNotes.apk>